

## MECÁNICA OPERATIVA DEL PNCE

1. Capacitación, asesoría y acompañamiento al personal jefes de sector, supervisores, directivo y docente, madres, padres y/o tutores de las escuelas participantes.
2. Seguimiento a la distribución, uso e implementación de materiales a favor del desarrollo de la convivencia sana y pacífica en las escuelas participantes en el PNCE.
3. Evaluación interna local.
4. Rendición de cuentas

## CONTRALORÍA SOCIAL

Se promoverá la participación de la población beneficiada del PNCE a través de la integración y operación de contralorías sociales para el seguimiento, supervisión y vigilancia de las acciones comprometidas en el PNCE

La convivencia escolar armónica y pacífica es una prioridad educativa y es un aprendizaje por que al convivir se aprende y se enseña.



# SEP

SECRETARÍA DE  
EDUCACIÓN PÚBLICA

**DRA. EGLA CORNELIO LANDERO**  
SECRETARIA DE EDUCACIÓN

**PROFR. SANTANA MAGAÑA IZQUIERDO**  
SUBSECRETARIO DE EDUCACIÓN BÁSICA

**C.P. MARIBEL VÁZQUEZ GARCÍA**  
TITULAR DE LA UNIDAD DE ATENCIÓN Y  
SEGUIMIENTO DE PROYECTOS ESPECIALES

**ARQ. RAYMUNDO SOLANO MAGAÑA**  
COORDINADOR LOCAL DEL PROGRAMA NACIONAL  
DE CONVIVENCIA ESCOLAR

### CONTACTO

coordinacionpnce@correo.setab.gob.mx  
www.gob.mx/escuelalibredeacoso

**SECRETARÍA DE EDUCACIÓN**  
HÉROES DEL 47 S/N, COL. GIL Y SAENZ, C.P. 86080  
VILLAHERMOSA, TABASCO.  
SITIO WEB:  
WWW.SETAB.GOB.MX



TABASCO

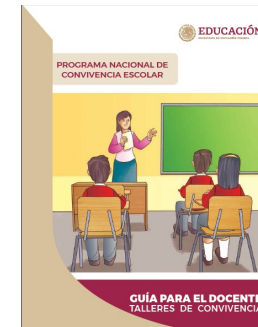
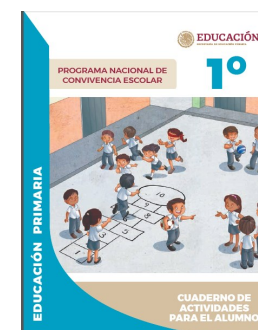
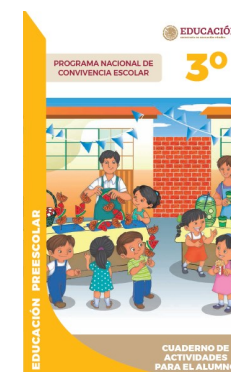
# EDUCACIÓN

SECRETARÍA DE EDUCACIÓN

**SECRETARÍA DE EDUCACIÓN**  
**SUBSECRETARÍA DE EDUCACIÓN BÁSICA**

# PNCE

PROGRAMA NACIONAL DE  
CONVIVENCIA ESCOLAR



“Este programa es público ajeno a cualquier partido político.  
Queda prohibido el uso para fines distintos a lo establecido en el programa.”

## INTRODUCCIÓN

La Subsecretaría de Educación Básica impulsa el Programa Nacional de Convivencia Escolar (PNCE) como un apoyo para que las escuelas generen ambientes de convivencia pacíficos, inclusivos y democráticos que faciliten los procesos de enseñanza-aprendizaje y coadyuven a disminuir el rezago y abandono escolar que hace a niñas, niños y adolescentes más vulnerables a ser víctimas de la violencia presente en los entornos en los que viven.

El PNCE es un mecanismo que coadyuva a que la educación se promueva con un enfoque humanista y a su vez, favorecerá la promoción de la cultura de la paz y no violencia para generar una convivencia democrática basada en el respeto a la dignidad de las personas y de los derechos humanos.

**Objetivo General:** Favorecer el establecimiento de ambientes de convivencia escolar pacífica, inclusiva y democrática que coadyuven a prevenir situaciones de discriminación y de acoso escolar en escuelas públicas de Educación Básica que participen en el PNCE, contribuyendo a la mejora del clima escolar y el impulso de una cultura de paz.

CONTROL DE EMOCIONES  
RESPECTO MUTUO  
INCLUSIÓN  
PARTICIPACIÓN  
COMUNICACIÓN ASERTIVA  
RECONOCIMIENTO  
SOLIDARIDAD  
MANEJO ADECUADO DE CONFLICTOS



## COBERTURA CICLO ESCOLAR 2020-2021

Escuelas Autorizadas por la Coordinación Nacional de Programa Nacional de Convivencia Escolar:

2,404 Escuelas beneficiadas

350 directivos

2,404 Directores

15,999 Docentes

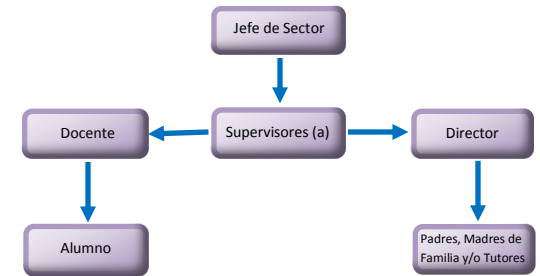
370,347 Alumnos

2,404 Padres, Madres y/o Tutores

Se fortalecen las habilidades socio-emocionales de los padres y los alumnos/as de Educación Básica a través de:



## LINEA DE ACCIÓN DEL PNCE



-En el PNCE las Escuelas de Educación Preescolar, Primaria y Secundarias participantes se trabajará con el siguiente material educativo:

### Educación Preescolar:

- Guía para el Docente.
- Cuaderno de Actividades para el Alumno 3ro.
- Fichero PNCE “Promover Cultura de Paz”.
- Manual La Escuela como espacio de participación infantil y adolescente para la formación ciudadana.

### Educación Primaria:

- Guía para el Docente 1ro a 6to.
- Cuaderno de Actividades para el alumno 1ro a 6to.
- Fichero PNCE “Promover Cultura de Paz”.
- Ejemplar La Escuela como espacio de participación infantil y adolescente para la formación ciudadana.

### Educación Secundaria:

- Guía para el docente.
- Fichero PNCE “Promover Cultura de Paz”.
- Ejemplar La Escuela como espacio de participación infantil y adolescente para la formación ciudadana.