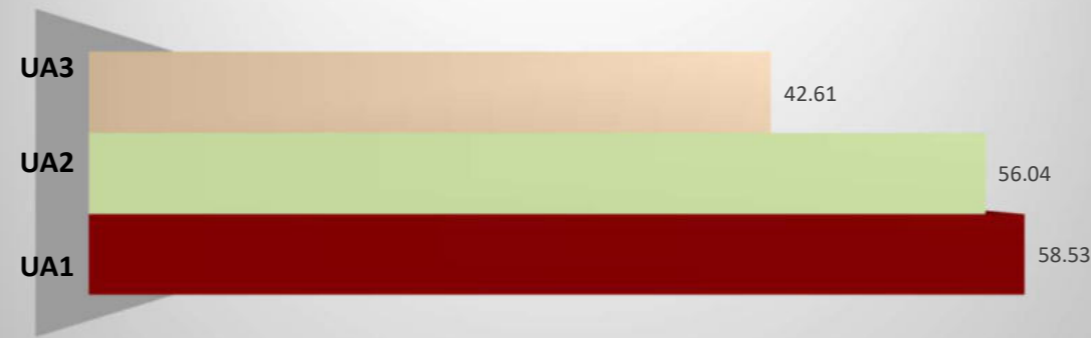


Modalidad	Secundaria/General	
Zona:	9	
Municipio(s):	Centro	
Total de reactivos:	50	
Escuelas evaluadas:	3	
Alumnos evaluados:	166	
	71	95

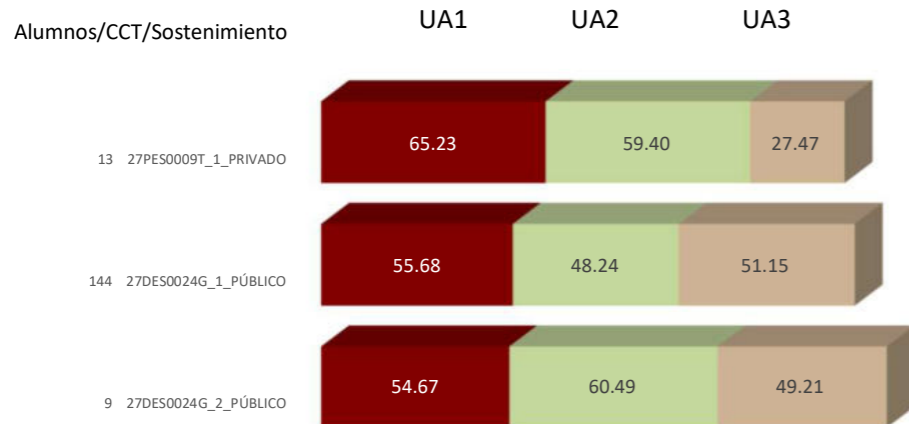


Porcentaje de aciertos por unidades de análisis (Modalidad y Zona)



Reactivos por unidad de análisis													
UA1. Integrar información y realizar inferencias													
1	2	4	6	11	13	17	19	20	22	24	25	27	
28	30	31	32	35	36	37	38	41	44	47	50		
UA2. Analizar la estructura de los textos													
5	7	8	9	10	12	14	15	16	18	26	34	39	40
42	43	45	46										
UA3. Localizar y extraer información													
3	21	23	29	33	48	49	/	/					

Porcentaje de aciertos por unidades de análisis (Escuela)



Porcentaje de aciertos por unidades de análisis (Reactivos)

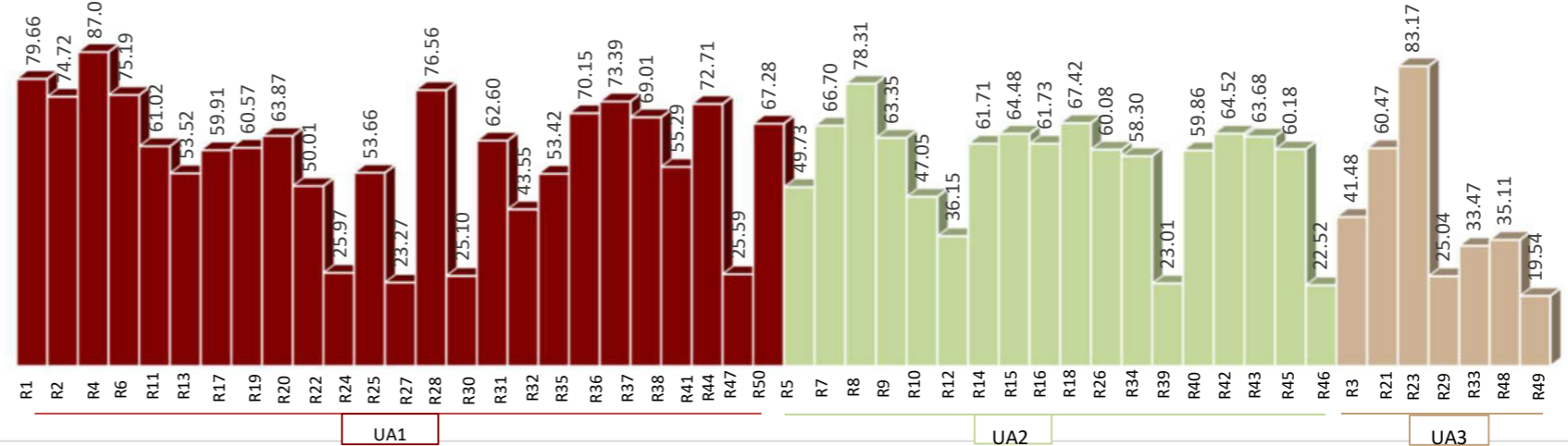


Tabla descriptiva de reactivos por unidades de análisis

UA1. Integrar información y realizar inferencias		UA1. Integrar información y realizar inferencias		UA2. Analizar la estructura de los textos	
Reactivo	Descriptor (aspecto evaluado)	Reactivo	Descriptor (aspecto evaluado)	Reactivo	Descriptor (aspecto evaluado)
1	Identificar el orden de los acontecimientos en un cuento.	38	Interpretar el tema central de un poema.	34	Identificar la acotación que orienta la escenificación de una obra de teatro.
2	Reconstruir las características de un personaje.	41	Identificar el verso faltante en un poema considerando su forma y contenido.	39	Identificar la función de una nota al pie.
4	Identificar el grupo social al que pertenece el personaje de un cuento.	44	Establecer semejanzas y diferencias de contenido de un mismo hecho en textos periodísticos.	40	Identificar el lenguaje figurado empleado en un poema.
6	Identificar la función de un cartel apelativo.	47	Inferir el sentido crítico de una caricatura periodística.	42	Reconocer diferentes géneros periodísticos.
11	Identificar el punto de vista de un participante en un debate.	50	Identificar circunstancias históricas en las que vivió el personaje una biografía.	43	Establecer diferencias de forma en dos textos periodísticos.
13	Distinguir, entre varios argumentos, el que se sustenta en una fuente confiable.	UA2. Analizar la estructura de los textos		45	Distinguir entre hechos y opiniones en un texto periodístico.
17	Identificar a la persona o institución que emite un documento administrativo o legal.	Reactivo	Descriptor (aspecto evaluado)	46	Identificar una caricatura periodística.
19	Identificar relaciones de causa-consecuencia en un reportaje.	5	Interpretar el significado de un indigenismo, regionalismo o extranjerismo.	UA3. Localizar y extraer información	
20	Analizar la descripción de una situación en un reportaje.	7	Analizar la pertinencia de un cartel apelativo de acuerdo con su propósito.	Reactivo	Descriptor (aspecto evaluado)
22	Reconocer la pregunta que se responde con la información de un artículo de divulgación.	8	Interpretar el sentido de una frase utilizada en un cartel apelativo.	3	Identificar la información referente al estilo de vida, costumbres y tradiciones de la época descritas en un
24	Identificar una explicación en un artículo de divulgación.	9	Analizar el recurso gráfico que refuerce el mensaje de un cartel apelativo.	21	Identificar información específica de una gráfica que aparece en un reportaje.
25	Identificar las ideas principales de un artículo de divulgación.	10	Evaluar la pregunta de un participante en un debate.	23	Identificar una definición en un artículo de divulgación.
27	Identificar la opinión del autor en una reseña crítica.	12	Seleccionar los nexos que relacionan la tesis y sus argumentos en un debate.	29	Identificar las causas de un hecho presentado en una reseña crítica.
28	Seleccionar los argumentos que se utilizan para la recomendación de una reseña crítica.	14	Reconocer el tipo de documento administrativo o legal que se presenta a partir de su estructura	33	Identificar un diálogo que represente un momento específico de la obra de teatro.
30	Identificar el párrafo que resume la información de una reseña crítica.	15	Identificar la función legal de la carta poder.	48	Identificar los elementos faltantes en un cuadro sinóptico.
31	Identificar el tema central de una obra de teatro.	16	Identificar la función de un elemento estructural de la carta poder.	49	Identificar sucesos simultáneos en una biografía.
32	Inferir las razones o motivaciones de los personajes a partir de sus acciones.	18	Identificar el argumento central que justifica un hecho en un reportaje.		
35	Identificar el ambiente en el que se desarrolla la obra de teatro.	26	Reconocer una reseña crítica a partir de su estructura y características.		
36	Identificar a la persona entrevistada de acuerdo con el tema y la información que se				
37	Interpretar el significado de una expresión que aparece en un poema.				