

## INTEGRACIÓN DE INFORMACIÓN ESTADÍSTICA Y GEOESPACIAL

**Jesarela López Aguilar**

Directora de Análisis

Vicepresidencia de Información Geográfica,  
Medio Ambiente, Ordenamiento Territorial y Urbano

28 agosto 2019

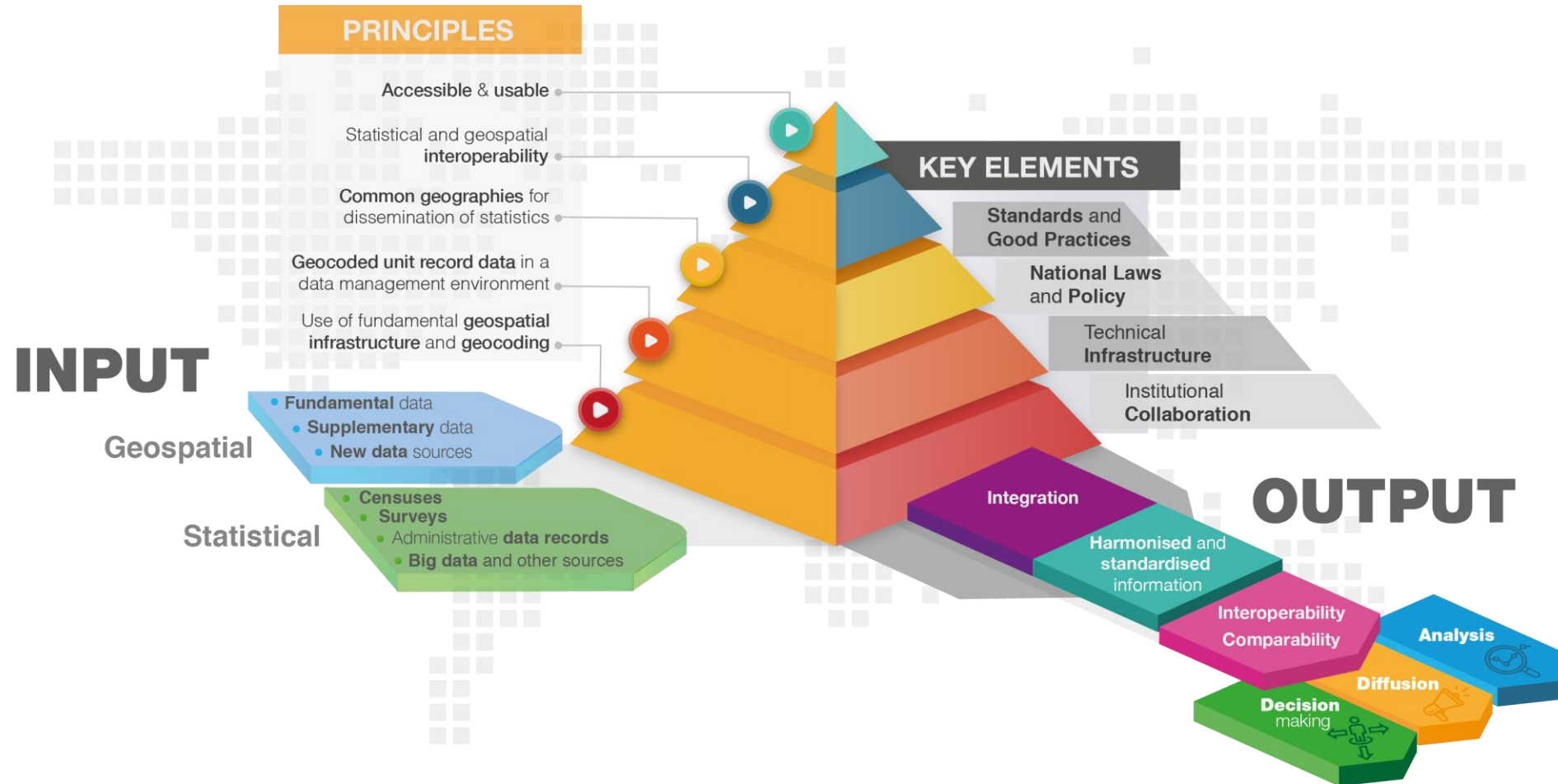


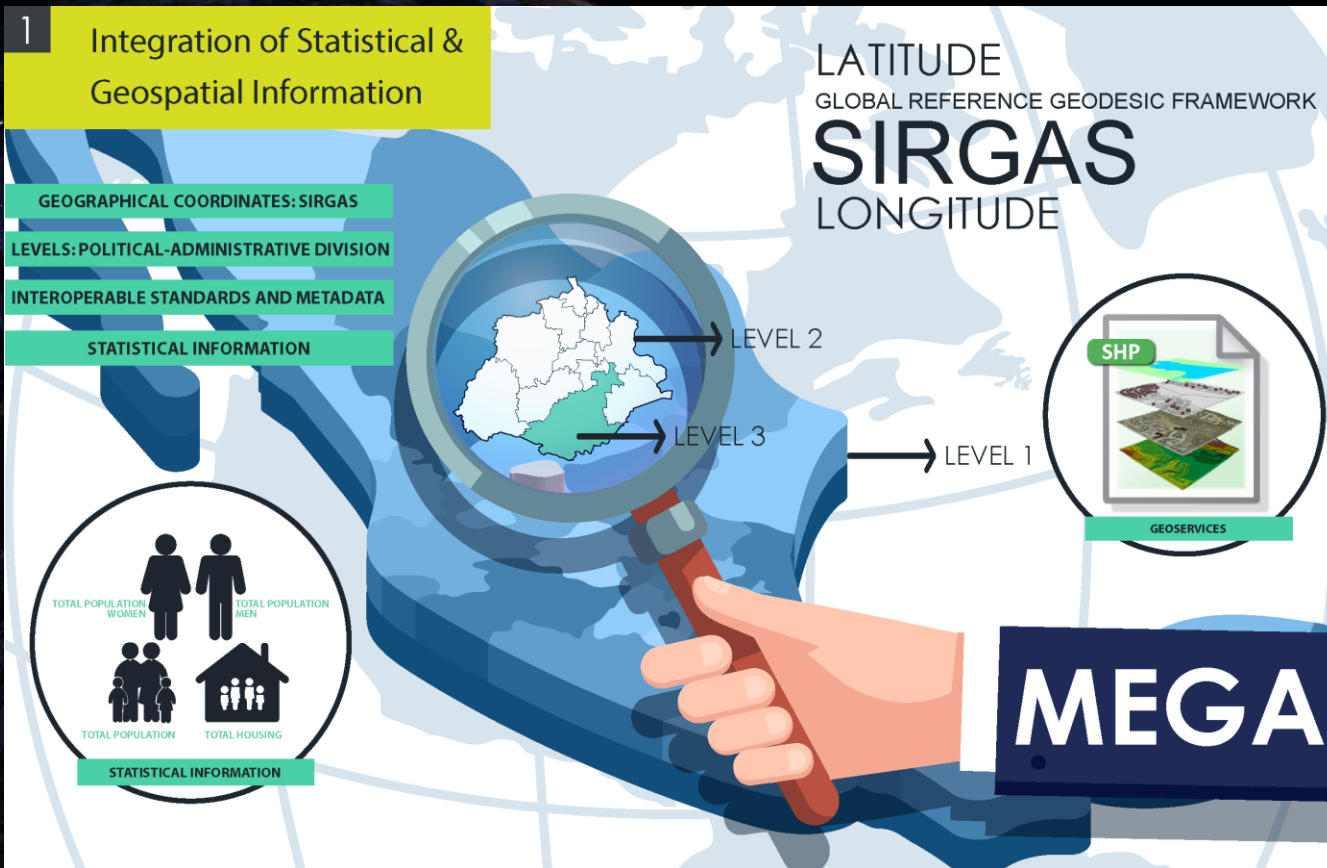
# GSGF Framework document

The Global Statistical  
Geospatial Framework



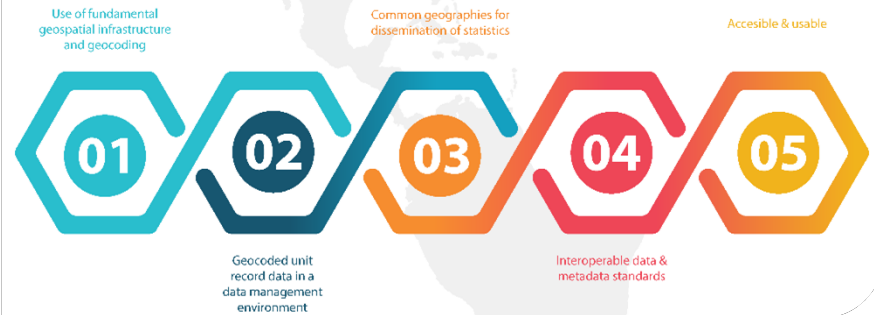
# GSGF Full framework





STATISTICAL AND GEOSPATIAL FRAMEWORK FOR THE AMERICAS (MEGA)

MEGA will enable the linking of statistical information of various types, and its corresponding geospatial location, and will improve the accessibility and usability of these geospatially-enabled statistics



# Proyecto del Marco Estadístico y Geoespacial de las Américas (MEGA)

# MAPA DIGITAL DE MÉXICO

¿Qué es?

Sistema en línea para consulta y análisis de información geográfica y estadística que genera el INEGI.

Objetivo

Brindar una plataforma informática que facilite el uso, análisis, interpretación e integración de información geográfica y estadística georreferenciada, a todos los sectores de la sociedad.



Mapa Digital de México



<http://gaia.inegi.org.mx/mdm6>

Más de **200 capas de información**

Más de 71 millones de **objetos geográficos**



Los Angeles

San Diego

Tijuana

Mexicali

Phoenix

Tucson

El Paso

Juárez

Lubbock

Midland

Odessa

Fort Worth

Dallas

Texas

Austin

San Antonio

Houston

Mississippi

Jackson

Baton Rouge

New Orleans

Birmingham

Alabama

Montgomery

Atlanta

Georgia

Tallahassee

Hermosillo

Chihuahua

Puerto San Carlos

Cabo San Lucas

Culiacán

Mazatlán

Durango

Torreón

Saltillo

Monterrey

MÉXICO

Agua Calientes

San Luis Potosí

León

Guadalajara

Querétaro

Morelia

Mexico City

Ecatepec de Morelos

Toluca

Puebla

Veracruz

Acapulco de Juárez

Tuxtla Gutiérrez

Merida

Cancún

Belmopan

Guatemala

HONDURAS

San Salvador

Tegucigalpa

EL SALVADOR

NICARAGUA

Gulf of California

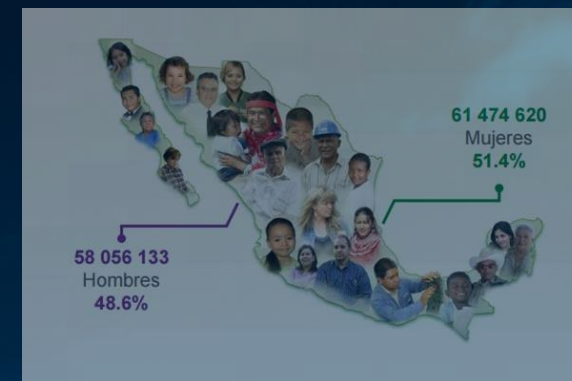
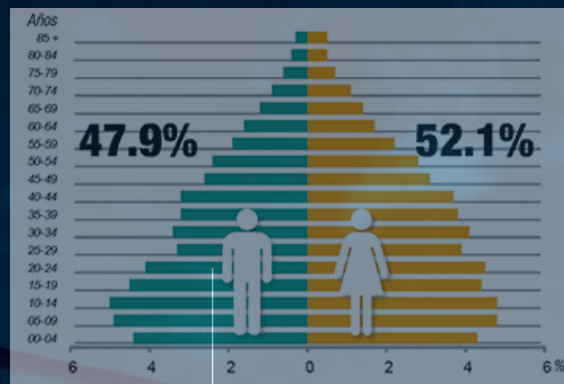
Gulf of Mexico

Gulf of Mexico

Yucatan Channel

Gulf of Honduras

Gulf of Tehuantepec



## INTEGRACIÓN DE INFORMACIÓN ESTADÍSTICA Y GEOESPACIAL

**Jesarela López Aguilar**

Directora de Análisis

Vicepresidencia de Información Geográfica,  
Medio Ambiente, Ordenamiento Territorial y Urbano

28 agosto 2019