



Gobierno del
Estado de Tabasco



Tabasco
cambia contigo



INFORME ANUAL DE LABORES 2015

**DIRECCIÓN DE PLANEACIÓN, PROGRAMACIÓN
Y EVALUACIÓN**

ACTUALIZACIÓN DEL MANUAL GENERAL DE ORGANIZACIÓN



MANUAL GENERAL DE ORGANIZACIÓN DEL ISSET

SERIE MANUALES

**Documento
administrativo que
contiene las funciones
a nivel departamental
con base en la nueva
estructura orgánica y
los programas
institucionales
actuales**



PUBLICACIÓN DEL PROGRAMA INSTITUCIONAL DEL ISSET 2013-2018



PROGRAMA
INSTITUCIONAL
DEL ISSET
2013 - 2018

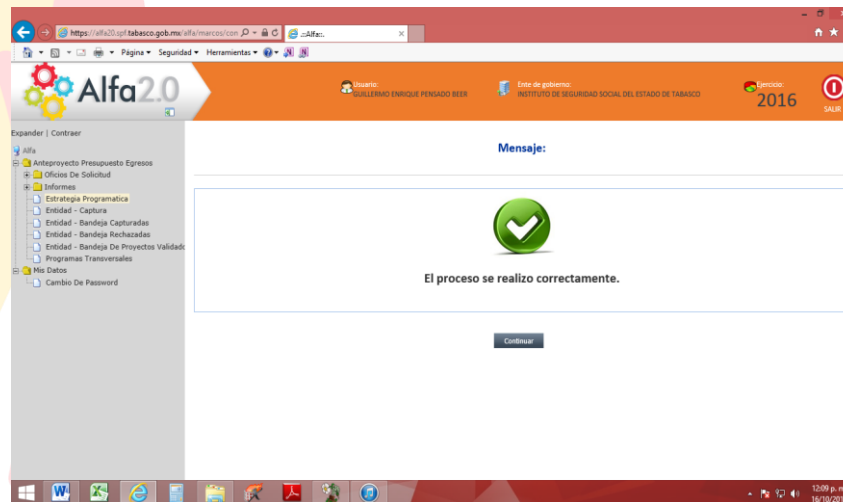
Documento de planeación estratégica institucional que contiene los objetivos, estrategias y líneas de acción del ISSET para el periodo 2013-2018



PROGRAMACIÓN PRESUPUESTARIA – SISTEMA ALFA



A través del Sistema de Evaluación del Desempeño ALFA se elaboraron la estrategia programática, las cédulas de planeación presupuestaria de los proyectos de las unidades administrativas del Instituto



PROGRAMACIÓN PRESUPUESTARIA INSTITUCIONAL



Elaboración de presupuesto para 2016 utilizando la metodología de presupuesto base cero



PROGRAMA DE CAPACITACIÓN PERMANENTE EN ACTITUD A SERVIDORES PÚBLICOS DEL ISSET



En 2015 se capacitaron 369 servidores públicos del Instituto en materia de actitud



COMISIONES DE CAPACITACIÓN DEL ISSET



2015	
CONCEPTO	CANTIDAD
BECAS PARA ESTUDIOS DE ESPECIALIDAD	7
PERMISOS PARA CONGRESOS Y TALLERES	63
TOTAL	70

PROGRAMA DE SERVICIO SOCIAL



Se brindaron facilidades a estudiantes de nivel medio superior para realizar su servicio social en centros de trabajo del ISSET

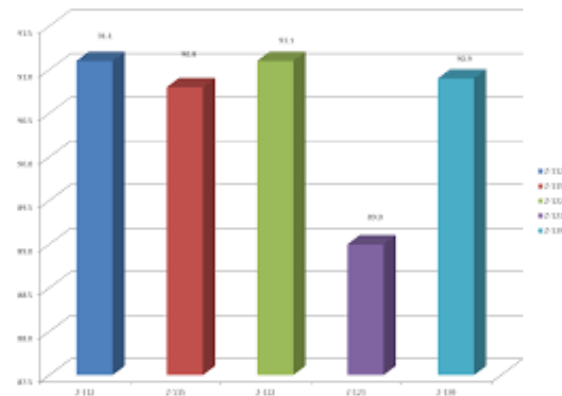


ANUARIO ESTADÍSTICO 2014 DEL ISSET

SERIE ANUARIOS

ELABORACIÓN Y PUBLICACIÓN DEL ANUARIO ESTADÍSTICO DEL ISSET 2014

En el ISSET estamos trabajando para cambiar lo que nos refleja la estadística, en casos tales como: mortalidad, obesidad y enfermedades



EVALUACIÓN INSTITUCIONAL

Durante 2015, se reforzó la evaluación con el enfoque de Presupuesto basado en Resultados (PBR) y el diseño de indicadores con base en la metodología de Matriz de Marco Lógico

