

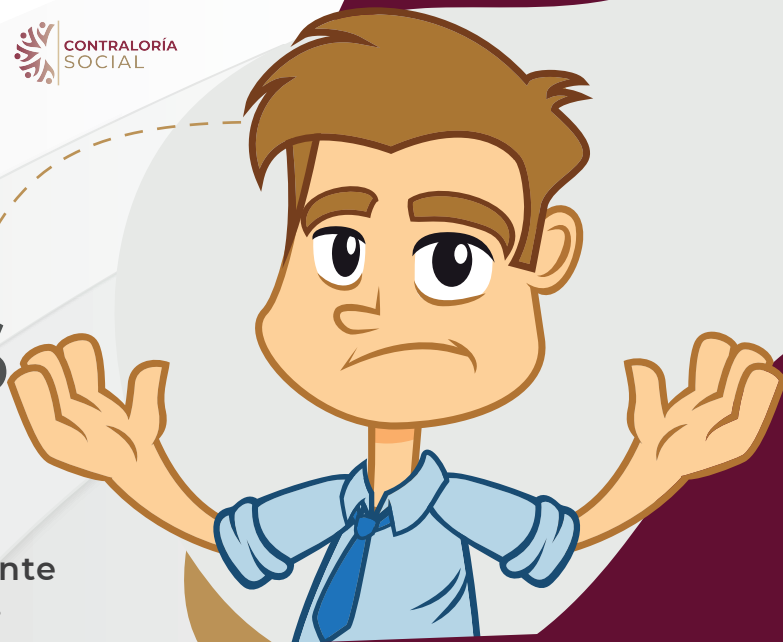


**EDUCACIÓN**  
SECRETARÍA DE EDUCACIÓN PÚBLICA



# QUEJAS Y DENUNCIAS


Eres beneficiario o integrante del Comité de Contraloría Social del Programa Cultura Física y Deporte y detectaste alguna irregularidad durante la ejecución de los recursos públicos.




**CONTRALORÍA SOCIAL**

## ¡PARTICIPA!

JUNTOS PODEMOS PREVENIR, DETECTAR Y SANCIONAR ACTOS DE CORRUPCIÓN

 [Contraloria.social](https://contraloriasocial.conade.gob.mx)

 [contraloriasocial@conade.gob.mx](mailto:contraloriasocial@conade.gob.mx)

<https://contraloriasocial.conade.gob.mx>



## PUEDES REALIZAR TU **DENUNCIA** ANTE LAS SIGUIENTES INSTANCIAS

### **INSTANCIA EJECUTORA**

Preséntala a través del Enlace de Contraloría Social del Órgano de Cultura Física y Deporte, Asociación Deportiva Nacional u Organismo Afin.

### **INSTANCIA NORMATIVA**

Mediante escrito dirigido a la Dirección de Planeación y Tecnologías de Información y Enlace de Contraloría Social de la CONADE, con domicilio en Camino a Santa Teresa No. 482, Colonia Peña Pobre, Alcaldía de Tlalpan, C.P. 14060, Ciudad de México. Vía correo electrónico a: [contraloriasocial@conade.gob.mx](mailto:contraloriasocial@conade.gob.mx) o Vía telefónica 55 5927 5200 ext. 2200 y 2240.

### **ÓRGANO INTERNO DE CONTROL EN LA CONADE**

Mediante escrito dirigido a Órgano Interno de Control en la CONADE, con domicilio en Camino a Santa Teresa No. 482, Colonia Peña Pobre, Alcaldía de Tlalpan, C.P. 14060, Ciudad de México. Vía correo electrónico a: [quejas@conade.gob.mx](mailto:quejas@conade.gob.mx) y [denuncia@conade.gob.mx](mailto:denuncia@conade.gob.mx) o Vía telefónica: Teléfono: 55 5927 5200 extensiones 4300, 4310 o 4320.

### **SECRETARÍA DE LA FUNCIÓN PÚBLICA**

**Denuncia Ciudadana de la Corrupción (SIDEDEC):**  
<https://sidec.funcionpublica.gob.mx>

**Ciudadanos Alertadores internos y externos de la corrupción:**  
<https://alertadores.funcionpublica.gob.mx/>

**Vía correspondencia:** Dirección General de Denuncias e Investigaciones de la Secretaría de la Función Pública en Av. Insurgentes Sur No. 1735, Piso 2 Ala Norte, Guadalupe Inn, Álvaro Obregón, CP 01020, Ciudad de México.

**Vía telefónica:** En el interior de la República al 800 11 28 700 y en la Ciudad de México 55 2000 2000.

**Presencial:** En el módulo 3 de la SFP en Av. Insurgentes Sur No. 1735, PB, Guadalupe Inn, Álvaro Obregón, CP 01020, Ciudad de México.